



# The AC 55 Road Rail Crane

All terrain crane based on the terex/demag



# The AC 55 Road Rail Crane

## Based on the Terex/Demag AC 55 City Crane

### Highlights

- Exceptionally maneuverable off road.
- Pick and carry duties off track.
- Main boom length of 7.7 m extending to 40 m.
- Lifting capacities ranging from 55 t @ 3 m radius to 0.9 t @ 36 m radius.
- Hydraulically adjustable suspension that will assist when accessing track.
- All wheel & crab steering enables the crane to on-track at the most confined access point.
- Towing point's front and rear for push-pull air-braked rail trailer application.
- Auxiliary engine fitted to bring crane back into travel mode.
- Colour night vision CCTV cameras fitted on offside and at rear for all round visibility.
- The crane stabilisers can be set at three positions - 3.3 m, 4.5 m and 6.5 m.

### General Specifications

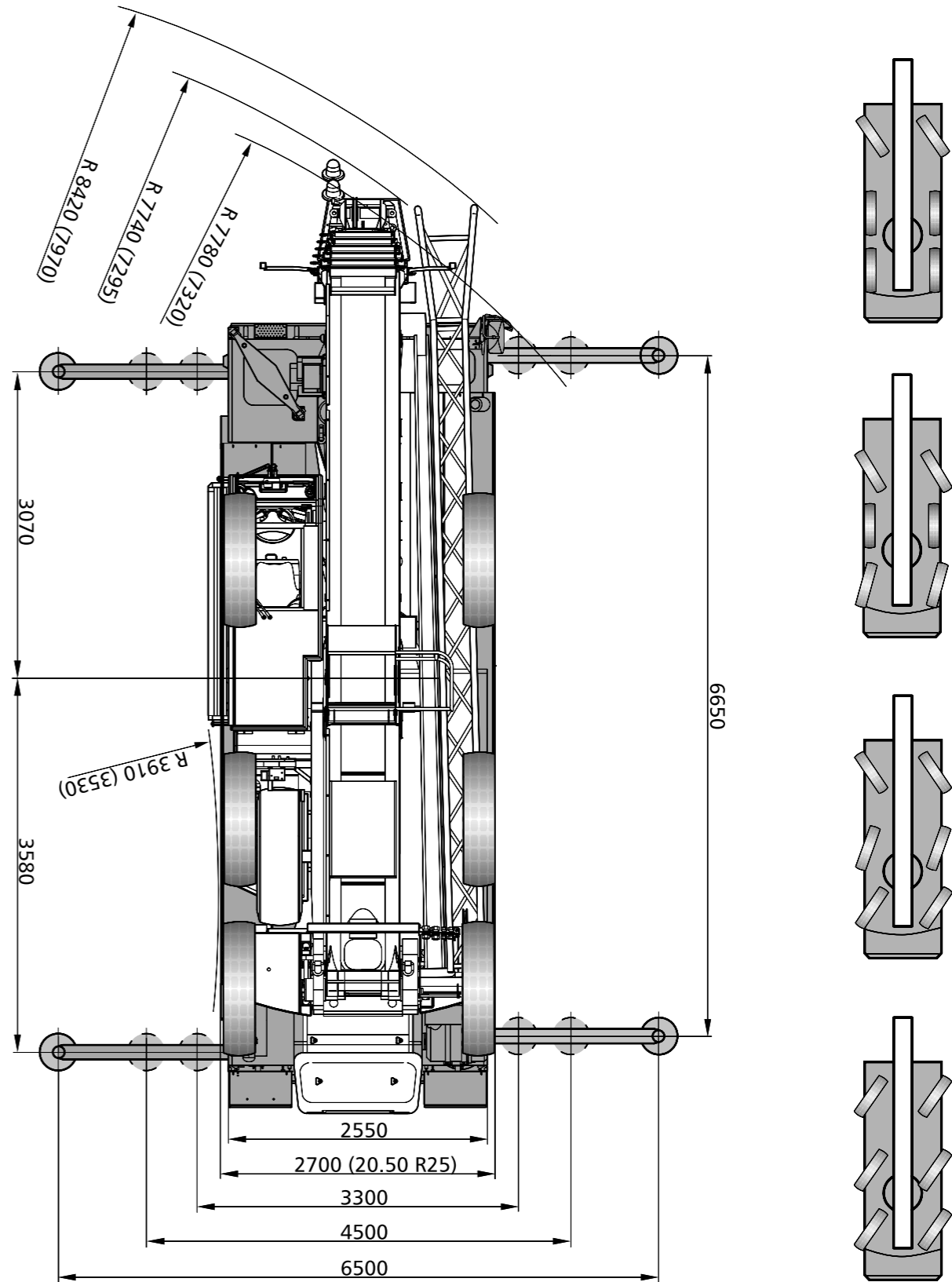
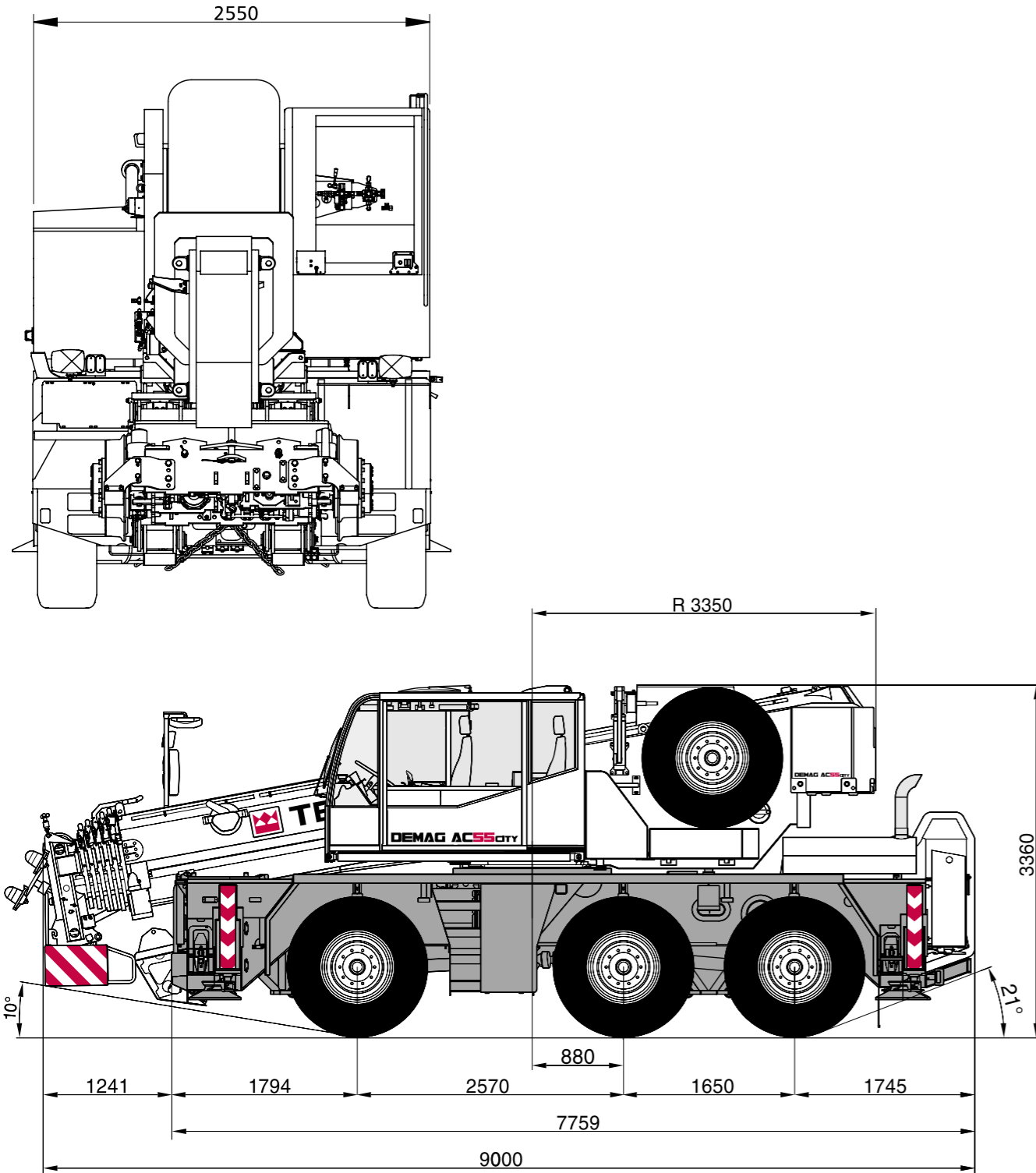
Overall Length:	10.61 m
Width:	2.55 m
Height - On Rail Wheels:	3.57 m
Height - On Road Wheels:	3.39 m
Weight:	44.1 t
Maximum Wind Speed For Use:	9.8 m/s
Maximum Speeds not to exceed: Plain line:	20 mph
Switches and Crossings, raised check guard/guard rails:	10 mph
Towing/Propelling:	10mph
Maximum Rail Cant - Travelling:	200 mm
Maximum Rail Cant - On / Off Tracking:	165 mm
Maximum Rail Gradient:	1 in 25
Minimum Curve:	80 m
Noise Levels: Sound Power Level (10m):	110 dB Lwa
Sound Pressure Level:	70 dB LpA
Rail Wheel Diameter:	500 mm
Towing Capacity Air Service Braked Load:	50,000 kg
Maximum 4 trailers, each fitted with air reservoirs.	
Air Trailer Brake Pressures - Service Brake:	0 - 8 bar
Park Brake release:	8 bar

## Contents

Dimensions	04 - 05
Specifications	06
Working Ranges Main Boom	07
Lifting Capacities Main Boom	10 - 14
Lifting Capacities Runner	16 - 17
Technical Description	18 - 19

# Dimensions

## AC 55 City All Terrain Crane



# Specifications

## Working Speeds (Infinitely Variable)

Mechanisms	Normal Speed	High Speed	Max. Permissible Line Pull <sup>1</sup>	Rope Diameter Rope Length
Hoist	60 m /min	110 m /min	43 kN	16 mm / 180 m
Slewing				max. 1,8 <sup>1</sup> /min
Telescoping Speed				7,73 – 40 m: 300 s
Boom Elevation				-10,3° - +78°: 50 s

## Carrier Performance

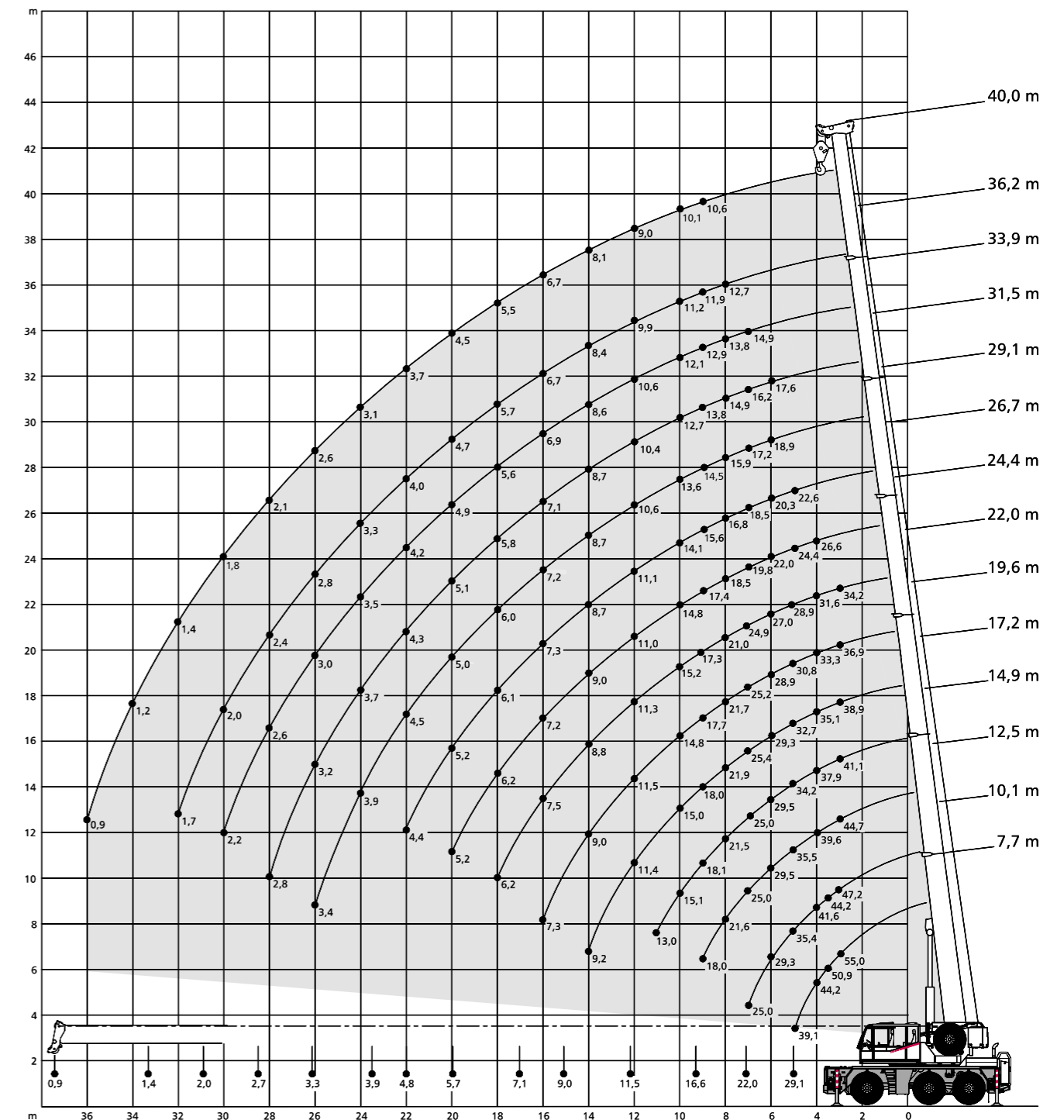
Travel Speed	0 . . 80/85 km/h <sup>2</sup> )
Gradeability in Travel Order	> 60%
Ground Clearance	400/450 mm <sup>2</sup> )

## Hook Block / Heavy-Lift Attachment

Type	Possible Load <sup>1)</sup>	Number of	Weight	„D“	Number of Lines	Heavy-Lift Attachment
63	54,2 t	6	480 kg	2,00 m	13	2 Additional Sheaves
32	30,0 t	3	350 kg	1,30 m	7	
5	4,4 t	Single Line Hook	130 kg	0,80 m	1	

# Working Ranges Main Boom

## AC 55 City - All Terrain Crane



A big thank you for your hard work and professionalism that enabled the installation to be a success. From intricate planning and cross discipline cooperation we managed to execute a safe and successful job. You are a very close, safety focused, well planned and managed team and this sort of success is becoming the day job.

Siemens, watford gantry installation



# Lifting Capacities Main Boom

## AC 55 City All Terrain Crane

### AC 55 City - All Terrain Crane

8,8 t		6,65 m x 6,50 m 360°															DIN/ISO
		Main Boom															
Radius	M	7,7 <sup>1)</sup>	7,7	10,1	12,5	14,9	17,2	19,6	22,0	24,4	26,7	29,1	31,5	33,9	36,2	40,0	
m	t	t	t	t	t	t	t	t	t	t	t	t	t	t	t	t	
3	55,0	49,8	47,2	44,7	41,1	38,9	36,9	34,2	-	-	-	-	-	-	-	-	
3,5	50,9	45,5	44,2	42,0	39,3	37,0	34,9	33,3	-	-	-	-	-	-	-	-	
4	44,2	41,5	41,6	39,6	37,9	35,1	33,3	31,6	26,6	-	-	-	-	-	-	-	
4,5	39,1	37,4	38,6	37,4	36,1	33,8	31,9	30,2	25,5	23,8	-	-	-	-	-	-	
5	-	-	35,4	35,5	34,2	32,7	30,8	28,9	24,4	22,6	-	-	-	-	-	-	
6	-	-	29,3	29,5	29,5	29,3	28,9	27,0	22,0	20,3	18,9	17,6	-	-	-	-	
7	-	-	25,0	25,0	25,0	25,4	25,2	24,9	19,8	18,5	17,2	16,2	14,9	-	-	-	
8	-	-	-	21,6	21,5	21,9	21,7	21,0	18,5	16,8	15,9	14,9	13,8	12,7	-	-	
9	-	-	-	18,0	18,1	18,0	17,7	17,3	17,4	15,6	14,5	13,8	12,9	11,9	10,6	-	
10	-	-	-	-	15,1	15,0	14,8	15,2	14,8	14,1	13,6	12,7	12,1	11,2	10,1	-	
11	-	-	-	-	13,0	12,8	13,2	13,0	12,6	12,2	12,0	11,9	11,3	10,5	9,5	-	
12	-	-	-	-	-	11,4	11,5	11,3	11,0	11,1	10,6	10,4	10,6	9,9	9,0	-	
13	-	-	-	-	-	10,3	10,1	9,9	10,1	9,8	9,3	9,6	9,3	9,4	8,6	-	
14	-	-	-	-	-	9,2	9,0	8,8	9,0	8,7	8,7	8,7	8,6	8,4	8,1	-	
15	-	-	-	-	-	-	8,1	8,2	8,0	7,9	8,0	7,8	7,6	7,5	7,5	-	
16	-	-	-	-	-	-	7,3	7,5	7,2	7,3	7,2	7,1	6,9	6,7	6,7	-	
17	-	-	-	-	-	-	-	6,8	6,6	6,7	6,6	6,4	6,2	6,1	6,1	-	
18	-	-	-	-	-	-	-	6,2	6,2	6,1	6,0	5,8	5,6	5,7	5,5	-	
19	-	-	-	-	-	-	-	-	5,7	5,6	5,5	5,5	5,3	5,2	5,0	-	
20	-	-	-	-	-	-	-	-	5,2	5,2	5,0	5,1	4,9	4,7	4,5	-	
22	-	-	-	-	-	-	-	-	-	4,4	4,5	4,3	4,2	4,0	3,7	-	
24	-	-	-	-	-	-	-	-	-	-	3,9	3,7	3,5	3,3	3,1	-	
26	-	-	-	-	-	-	-	-	-	-	3,4	3,2	3,0	2,8	2,6	-	
28	-	-	-	-	-	-	-	-	-	-	-	2,8	2,6	2,4	2,1	-	
30	-	-	-	-	-	-	-	-	-	-	-	-	2,2	2,0	1,8	-	
32	-	-	-	-	-	-	-	-	-	-	-	-	-	1,7	1,4	-	
34	-	-	-	-	-	-	-	-	-	-	-	-	-	-	1,2	-	
36	-	-	-	-	-	-	-	-	-	-	-	-	-	-	-	0,9	
38	-	-	-	-	-	-	-	-	-	-	-	-	-	-	-	-	
<b>CAPACITIES<sup>2)</sup></b>	29,1	29,1	22,0	16,6	11,5	9,0	7,1	5,7	4,8	3,9	3,3	2,7	2,0	1,4	0,9	-	

3,6 t		6,65 m x 6,50 m 360°															DIN/ISO
		Main Boom															
Radius	M	7,7 <sup>1)</sup>	7,7	10,1	12,5	14,9	17,2	19,6	22,0	24,4	26,7	29,1	31,5	33,9	36,2	40,0	
m	t	t	t	t	t	t	t	t	t	t	t	t	t	t	t	t	
3	55,0	49,5	47,2	44,7	41,1	38,9	36,9	34,2	-	-	-	-	-	-	-	-	
3,5	47,6	44,8	44,2	42,0	39,3	37,0	34,9	33,3	-	-	-	-	-	-	-	-	
4	41,3	40,9	41,4	39,6	37,9	35,1	33,3	31,6	26,6	-	-	-	-	-	-	-	
4,5	36,5	36,5	37,0	37,1	36,1	33,8	31,9	30,2	25,5	23,8	-	-	-	-	-	-	
5	-	-	33,3	33,2	33,5	32,7	30,8	28,9	24,4	22,6	-	-	-	-	-	-	
6	-	-	27,5	27,6	27,6	28,0	26,3	24,6	22,0	20,3	18,9	17,6	-	-	-	-	
7	-	-	21,4	22,1	22,3	22,2	21,0	19,6	19,4	17,7	17,1	16,2	14,9	-	-	-	
8	-	-	-	17,1	17,3	17,2	16,9	17,1	16,1	15,0	14,7	14,0	13,8	12,7	-	-	
9	-	-	-	13,9	14,0	13,9	14,3	14,0	13,7	13,5	12,5	12,4	12,0	11,8	10,6	-	
10	-	-	-	-	11,6	12,1	11,9	11,7	11,9	11,6	11,3	11,1	10,7	10,2	9,9	-	
11	-	-	-	-	10,2	10,3	10,2	10,3	10,1	9,9	10,1	9,9	9,4	9,0	8,7	-	
12	-	-	-	-	-	8,9	8,9	9,0	8,7	8,9	8,7	8,6	8,3	8,1	7,7	-	
13	-	-	-	-	-	7,9	8,0	7,8	7,9	7,8	7,6	7,6	7,4	7,3	6,8	-	
14	-	-	-	-	-	7,1	7,0	7,0	7,0	6,9	6,7	6,8	6,6	6,4	6,1	-	
15	-	-	-	-	-	-	6,4	6,3	6,2	6,1	6,2	6,1	5,9	5,7	5,4	-	
16	-	-	-	-	-	-	5,8	5,7	5,7	5,5	5,6	5,4	5,3	5,0	4,8	-	
17	-	-	-	-	-	-	-	5,1	5,1	5,0	5,0	4,9	4,7	4,5	4,3	-	
18	-	-	-	-	-	-	-	4,7	4,6	4,5	4,6	4,4	4,4	4,2	3,8	-	
19	-	-	-	-	-	-	-	4,3	4,2	4,1	4,1	4,0	3,8	3,6	3,4	-	
20	-	-	-	-	-	-	-	-	3,9	3,7	3,8	3,6	3,5	3,2	3,0	-	
22	-	-	-	-	-	-	-	-	-	3,1	3,2	3,0	2,8	2,6	2,4	-	
24	-	-	-	-	-	-	-	-	-	-	2,6	2,5	2,3	2,1	1,9	-	
26	-	-	-	-	-	-	-	-	-	-	2,2	2,0	1,9	1,7	1,4	-	
28	-	-	-	-	-	-	-	-	-	-	-	1,7	1,5	1,3	1,1	-	
30	-	-	-	-	-	-	-	-	-	-	-	-	1,2	1,0	0,8	-	
32	-	-	-	-	-	-	-	-	-	-	-	-	-	0,8	-	-	
34	-	-	-	-	-	-	-	-	-	-	-	-	-	-	-	-	
<b>CAPACITIES<sup>2)</sup></b>	29,1	29,1	21,1	12,9	9,1	6,9	5,4	4,3	3,4	2,7	2,2	1,6	1,0	0,6	-	-	

**Remarks:**

- 1) Over front
- 2) With horizontal boom

# Lifting Capacities Main Boom

## AC 55 City All Terrain Crane

### AC 55 City - All Terrain Crane

8,8 t		6,65 m x 6,50 m 360°															DIN/ISO
		Main Boom															
Radius	M	7,7 <sup>1)</sup>	7,7	10,1	12,5	14,9	17,2	19,6	22,0	24,4	26,7	29,1	31,5	33,9	36,2	40,0	
m	t	t	t	t	t	t	t	t	t	t	t	t	t	t	t	t	
3	55,0	49,8	47,2	44,7	41,1	38,9	36,9	34,2	-	-	-	-	-	-	-	-	
3,5	50,9	45,5	44,2	42,0	39,3	37,0	34,9	33,3	-	-	-	-	-	-	-	-	
4	44,2	41,5	41,6	39,6	37,9	35,1	33,3	31,6	26,6	-	-	-	-	-	-	-	
4,5	39,1	37,4	38,6	37,4	36,1	33,8	31,9	30,2	25,5	23,8	-	-	-	-	-	-	
5	-	-	35,4	35,5	34,2	32,7	30,8	28,9	24,4	22,6	-	-	-	-	-	-	
6	-	-	29,3	29,5	29,5	29,3	28,9	27,0	22,0	20,3	18,9	17,6	-	-	-	-	
7	-	-	25,0	25,0	25,0	25,4	25,2	24,9	19,8	18,5	17,2	16,2	14,9	-	-	-	
8	-	-	-	21,6	21,5	21,9	21,7	21,0	18,5	16,8	15,9	14,9	13,8	12,7	-	-	
9	-	-	-	18,0	18,1	18,0	17,7	17,3	17,4	15,6	14,5	13,8	12,9	11,9	10,6	-	
10	-	-	-	-	15,1	15,0	14,8	15,2	14,8	14,1	13,6	12,7	12,1	11,2	10,1	-	
11	-	-	-	-	13,0	12,8	13,2	13,0	12,6	12,2	12,0	11,9	11,3	10,5	9,5	-	
12	-	-	-	-	-	11,4	11,5	11,3	11,0	11,1	10,6	10,4	10,6	9,9	9,0	-	
13	-	-	-	-	-	10,3	10,1	9,9	10,1	9,8	9,3	9,6	9,3	9,4	8,6	-	
14	-	-	-	-	-	9,2	9,0	8,8	9,0	8,7	8,7	8,7	8,6	8,4	8,1	-	
15	-	-	-	-	-	-	8,1	8,2	8,0	7,9	8,0	7,8	7,6	7,5	7,5	-	
16	-	-	-	-	-	-	7,3	7,5	7,2	7,3	7,2	7,1	6,9	6,7	6,7	-	
17	-	-	-	-	-	-	-	6,8	6,6	6,7	6,6	6,4	6,2	6,1	6,1	-	
18	-	-	-	-	-	-	-	6,2	6,2	6,1	6,0	5,8	5,6	5,7	5,5	-	
19	-	-	-	-	-	-	-	-	5,7	5,6	5,5	5,5	5,3	5,2	5,0	-	
20	-	-	-	-	-	-	-	-	5,2	5,2	5,0	5,1	4,9	4,7	4,5	-	
22	-	-	-	-	-	-	-	-	-	4,4	4,5	4,3	4,2	4,0	3,7	-	
24	-	-	-	-	-	-	-	-	-	-	3,9	3,7	3,5	3,3	3,1	-	
26	-	-	-	-	-	-	-	-	-	-	3,4	3,2	3,0	2,8	2,6	-	
28	-	-	-	-	-	-	-	-	-	-	-	2,8	2,6	2,4	2,1	-	
30	-	-	-	-	-	-	-	-	-	-	-	-	2,2	2,0	1,8	-	
32	-	-	-	-	-	-	-	-	-	-	-	-	-	1,7	1,4	-	
34	-	-	-	-	-	-	-	-	-	-	-	-	-	-	1,2	-	
36	-	-	-	-	-	-	-	-	-	-	-	-	-	-	0,9	-	
38	-	-	-	-	-	-	-	-	-	-	-	-	-	-	-	-	
<b>CAPACITIES<sup>2)</sup></b>	29,1	29,1	22,0	16,6	11,5	9,0	7,1	5,7	4,8	3,9	3,3	2,7	2,0	1,4	0,9	-	

3,6 t		6,65 m x 6,50 m 360°															DIN/ISO
		Main Boom															
Radius	M	7,7 <sup>1)</sup>	7,7	10,1	12,5	14,9	17,2	19,6	22,0	24,4	26,7	29,1	31,5	33,9	36,2	40,0	
m	t	t	t	t	t	t	t	t	t	t	t	t	t	t	t	t	
3	55,0	49,5	47,2	44,7	41,1	38,9	36,9	34,2	-	-	-	-	-	-	-	-	
3,5	47,6	44,8	44,2	42,0	39,3	37,0	34,9	33,3	-	-	-	-	-	-	-	-	
4	41,3	40,9	41,4	39,6	37,9	35,1	33,3	31,6	26,6	-	-	-	-	-	-	-	
4,5	36,5	36,5	37,0	37,1	36,1	33,8	31,9	30,2	25,5	23,8	-	-	-	-	-	-	
5	-	-	33,3	33,2	33,5	32,7	30,8	28,9	24,4	22,6	-	-	-	-	-	-	
6	-	-	27,5	27,6	27,6	28,0	26,3	24,6	22,0	20,3	18,9	17,6	-	-	-	-	
7	-	-	21,4	22,1	22,3	22,2	21,0	19,6	19,4	17,7	17,1	16,2	14,9	-	-	-	
8	-	-	-	17,1	17,3	17,2	16,9	17,1	16,1	15,0	14,7	14,0	13,8	12,7	-	-	
9	-	-	-	13,9	14,0	13,9	14,3	14,0	13,7	13,5	12,5	12,4	12,0	11,8	10,6	-	
10	-	-	-	-	11,6	12,1	11,9	11,7	11,9	11,6	11,3	11,1	10,7	10,2	9,9	-	
11	-	-	-	-	10,2	10,3	10,2	10,3	10,1	9,9	10,1	9,9	9,4	9,0	8,7	-	
12	-	-	-	-	-	8,9	8,9	9,0	8,7	8,9	8,7	8,6	8,3	8,1	7,7	-	
13	-	-	-	-	-	7,9	8,0	7,8	7,9	7,8	7,6	7,6	7,4	7,3	6,8	-	
14	-	-	-	-	-	7,1	7,0	7,0	7,0	6,9	6,7	6,8	6,6	6,4	6,1	-	
15	-	-	-	-	-	-	6,4	6,3	6,2	6,1	6,2	6,1	5,9	5,7	5,4	-	
16	-	-	-	-	-	-	5,8	5,7	5,7	5,5	5,6	5,4	5,3	5,0	4,8	-	
17	-	-	-	-	-	-	-	5,1	5,1	5,0	5,0	4,9	4,7	4,5	4,3	-	
18	-	-	-	-	-	-	-	4,7	4,6	4,5	4,6	4,4	4,2	4,0	3,8	-	
19	-	-	-	-	-	-	-	4,3	4,2	4,1	4,1	4,0	3,8	3,6	3,4	-	
20	-	-	-	-	-	-	-	-	3,9	3,7	3,8	3,6	3,5	3,2	3,0	-	
22	-	-	-	-	-	-	-	-	-	3,1	3,2	3,0	2,8	2,6	2,4	-	
24	-	-	-	-	-	-	-	-	-	-	2,6	2,5	2,3	2,1	1,9	-	
26	-	-	-	-	-	-	-	-	-	-	2,2	2,0	1,9	1,7	1,4	-	
28	-	-	-	-	-	-	-	-	-	-	-	1,7	1,5	1,3	1,1	-	
30	-	-	-	-	-	-	-	-	-	-	-	-	1,2	1,0	0,8	-	
32	-	-	-	-	-	-	-	-	-	-	-	-	-	0,8	-	-	
34	-	-	-	-	-	-	-	-	-	-	-	-	-	-	-	-	
<b>CAPACITIES<sup>2)</sup></b>	29,1	29,1	21,1	12,9	9,1	6,9	5,4	4,3	3,4	2,7	2,2	1,6	1,0	0,6	-	-	

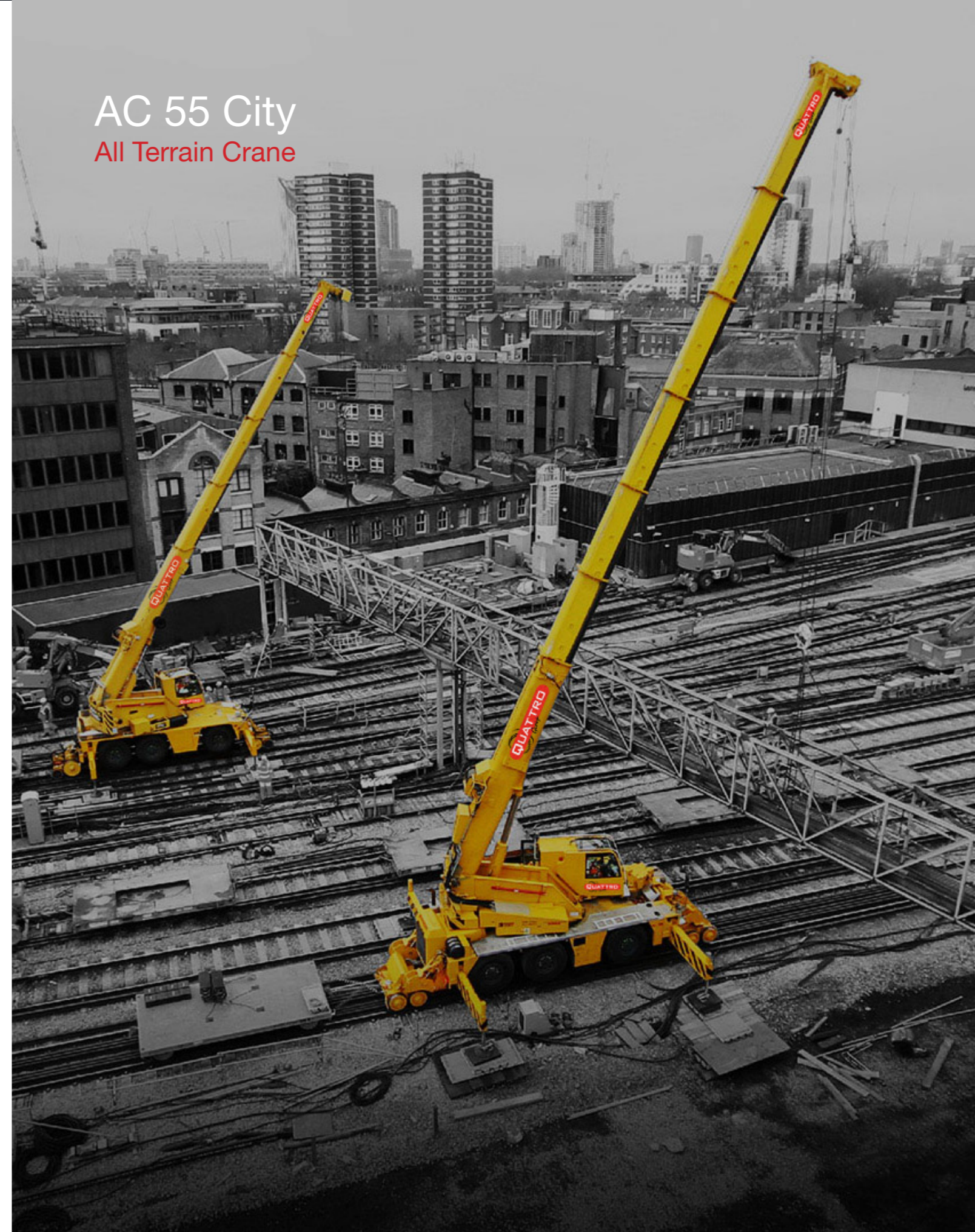
# Lifting Capacities Main Boom

## AC 55 City - All Terrain Crane

3,6 t		0° / 180°							DIN/ISO
		Main Boom							
Radius	M	7,7	10,1	12,5	14,9	17,2	19,6	22,0	
m	t	t	t	t	t	t	t	t	t
3	18,2	19,1	19,7	19,9	20,0	20,1	20,1	20,0	
3,5	16,0	16,9	17,5	17,8	17,9	17,9	17,9	17,4	
4	14,2	15,2	15,8	16,0	16,1	16,2	16,2	15,4	
4,5	12,7	13,7	14,3	14,5	14,6	14,3	14,3	13,6	
5	-	12,0	12,9	13,2	13,4	12,8	12,8	12,1	
6	-	8,7	9,5	9,7	10,0	10,0	10,0	9,9	
7	-	6,6	7,3	7,6	7,8	7,8	7,8	7,8	
8	-	-	5,9	6,1	6,3	6,3	6,3	6,3	
9	-	-	4,8	5,0	5,2	5,2	5,2	5,2	
10	-	-	-	4,2	4,4	4,4	4,4	4,4	
11	-	-	-	3,6	3,8	3,8	3,8	3,8	
12	-	-	-	3,1	3,3	3,3	3,3	3,3	
13	-	-	-	-	2,9	2,9	2,9	3,0	
14	-	-	-	-	2,6	2,6	2,6	2,6	
15	-	-	-	-	2,3	2,3	2,3	2,3	
16	-	-	-	-	-	2,1	2,1	2,1	
17	-	-	-	-	-	1,8	1,8	1,8	
18	-	-	-	-	-	-	-	1,6	
19	-	-	-	-	-	-	-	1,4	
20	-	-	-	-	-	-	-	1,3	
22	-	-	-	-	-	-	-	-	
<b>CAPACITIES<sup>2)</sup></b>	12,3	6,6	4,4	3,1	2,5	1,9	1,4		

**Remarks:**

- 1) Over front
- 2) With horizontal boom



AC 55 City  
All Terrain Crane



# Lifting Capacities Runner

## AC 55 City All Terrain Crane

8,8 t

6,65 m x 6,50 m 360°

DIN/ISO

### 10,1M Main Boom

Radius	Runner			
	0°	20°	35°	50°
m	t	t	t	t
3	-	-	21,7	21,7
3,5	-	-	21,7	21,7
4	-	-	21,7	21,7
4,5	-	25,9	21,7	21,7
5	-	25,9	21,7	21,7
6	-	25,9	21,7	21,7
7	17,4	25,0	21,7	21,7
8	17,4	21,6	21,7	21,7
9	-	-	-	-
10	-	-	-	-
11	-	-	-	-
12	-	-	-	-
13	-	-	-	-
14	-	-	-	-
15	-	-	-	-
16	-	-	-	-
17	-	-	-	-

### 17,2M Main Boom

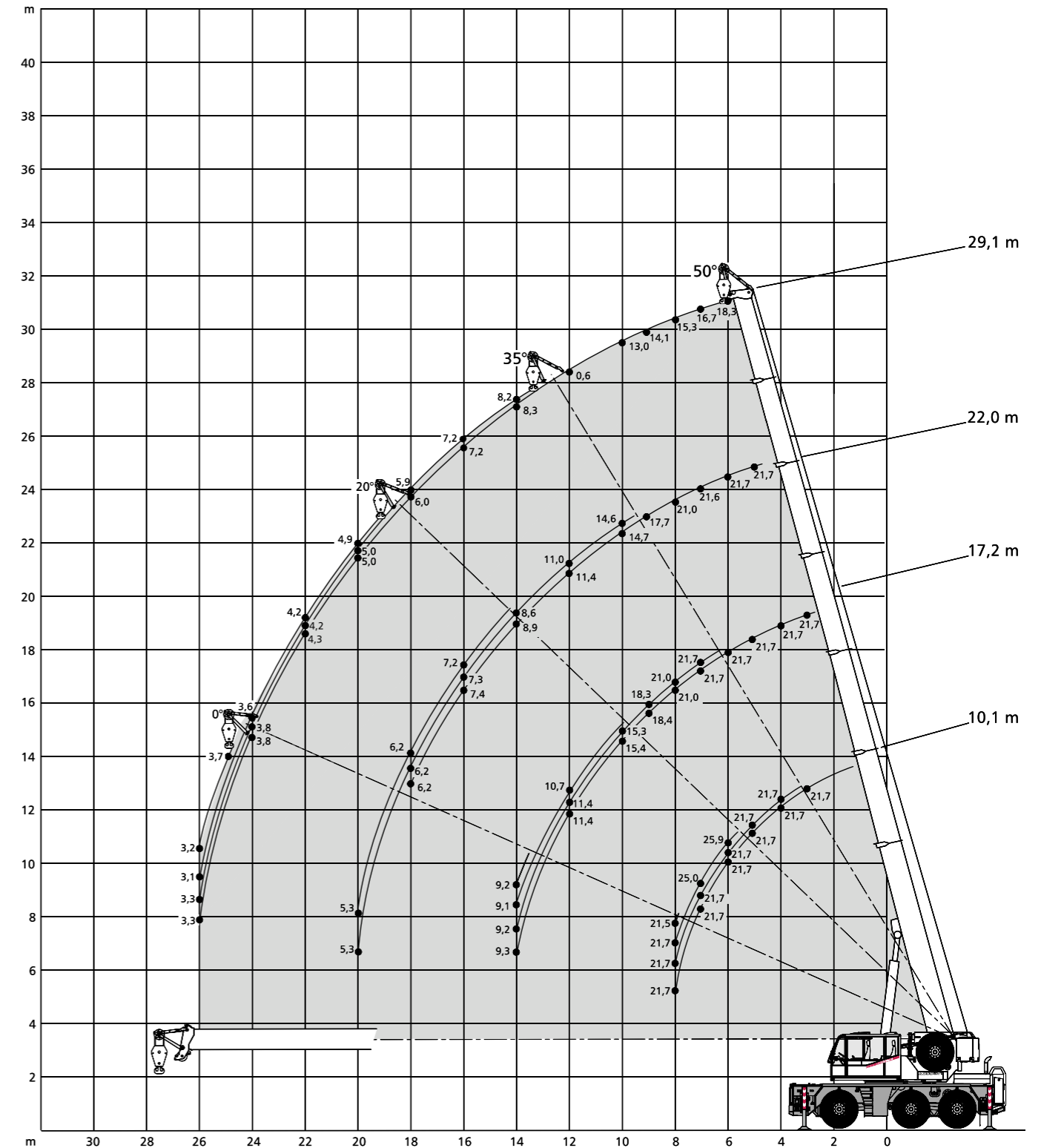
Radius	Runner			
	0°	20°	35°	50°
m	t	t	t	t
3	-	-	-	21,7
3,5	-	-	-	21,7
4	-	-	-	21,7
4,5	-	-	-	21,7
5	-	-	21,7	21,7
6	-	-	21,7	21,7
7	-	-	21,7	21,7
8	-	-	21,5	21,6
9	-	18,1	18,2	18,3
10	-	15,2	15,2	15,3
11	-	13,0	13,0	13,1
12	-	11,3	11,3	11,4
13	9,8	9,9	9,9	10,0
14	9,1	9,1	9,2	9,2
15	8,2	8,3	8,3	8,3
16	5,1	5,1	5,2	5,3
17	-	-	-	-

### 22,0M Main Boom

m	t	t	t	t
3,5	-	-	-	21,7
4	-	-	-	21,7
4,5	-	-	-	21,7
5	-	-	-	21,7
6	-	-	-	21,7
7	-	-	21,7	21,6
8	-	-	20,7	20,9
9	-	-	17,5	17,6
10	-	-	14,6	14,7
11	-	-	12,9	12,8
12	-	11,3	11,3	11,4
13	-	9,9	10,0	10,0
14	-	8,8	8,8	8,9
15	-	7,9	7,9	7,9
16	-	7,2	7,3	7,4
17	6,7	6,7	6,8	6,8
18	6,1	6,2	6,2	6,2
19	5,6	5,7	5,7	5,7
20	4,0	5,2	5,2	4,1

### 29,1M Main Boom

m	t	t	t	t
6	-	-	-	18,3
7	-	-	-	16,7
8	-	-	-	15,3
9	-	-	-	14,1
10	-	-	-	13,0
11	-	-	11,9	12,1
12	-	-	10,5	10,6
13	-	-	9,3	9,3
14	-	-	8,2	8,3
15	-	-	7,7	7,8
16	-	-	7,2	7,2
17	-	6,4	6,5	6,5
18	-	5,9	5,9	5,9
19	-	5,3	5,4	5,4
20	-	4,9	4,9	5,0
22	-	4,2	4,2	4,3
24	3,7	3,7	3,8	3,8
26	3,2	3,2	3,3	3,3
28	-	-	-	-



# Technical Description

## AC 55 City All Terrain Crane

Carrier	
<b>Drive / Steering</b>	6 x 6 x 6
<b>Frame</b>	Monobox main frame with outrigger boxes integral, of high - strength fine- grain structural steel.
<b>Outriggers</b>	4 hydraulically telescoping outrigger beams with hydraulic jack legs.
<b>Engine</b>	DaimlerChrysler OM 926 LA water - cooled 6- cylinder engine, output to DIN: 240 kW (324 hp), max. torque 1300 Nm at 1300 1/min. Fuel tank capacity: 330 l.
<b>Transmission</b>	Allison automatic transmission with torque - converter, 6 forward speeds and 1 reverse, transfer case with off- road range and longitudinal differential lock- out control.
<b>Suspension</b>	Hydropneumatic suspension, blockable hydraulically.
<b>Wheels And Tyres</b>	6 wheels fitted with 14.00 R 25 tyres.
<b>Travel Speed</b>	85 km/h
<b>Steering</b>	ZF dual- circuit hydraulic steering with mech. steering end stop. 1 engine - driven master steering pump, 1 emergency steering pump. Independent, electronic - hydraulic rear axle steering.
<b>Brakes</b>	Service brake: dual- line air system. Parking brake: spring - loaded type. Sustained action brake: engine exhaust brake and constant decompression valve. ABS as standard.
<b>Electrical Equipment</b>	24 V system, 3 - phase alternator 100 A, 4 batteries 12 V/100 Ah. Lighting in compliance with EC - directives.

Superstructure	
<b>Main Boom</b>	Boom base and 6 telescopic sections, fabricated from fine- grain structural steel, telescoping with partial load, anti - deflection Demag ovaloid design.
<b>Counterweight</b>	8.8 t, integrated into superstructure.
<b>Hoist</b>	Fixed- displacement axial- piston motor, hoist drum with planetary reduction integral and spring - applied multi - disk brake.
<b>Slew Unit</b>	Hydraulic motor with planetary gear reducer, pedal - operated service brake and spring- applied holding brake. Slewing speed infinitely variable.
<b>Boom Elevation</b>	1 differential cylinder with pilot- controlled lowering brake valve.
<b>Crane Cab</b>	Spacious ergonomic cab with sliding door, large folding - out windscreen, roof window with armoured glass, new heated comfortable seat, air suspended, variably adjustable, controls and instrumentation for all crane movements, washer and interval control wiper for windscreen and roof window, air - conditioning as standard.
<b>Safety Devices</b>	Electronic safe load indicator with graphic display and digital readout for hook load, rated load, boom length, boom angle and load radius. Integrated display to indicate the percentage of telescoping sequence, limit switches on hoist and lowering motions, pressure - relief and safety holding valves.



## About Quattro Group

With an unrivalled fleet of modern and varied equipment, Quattro Group provides a reliable nationwide solution for plant needs to a variety of sectors including rail, construction and transport.

As a leading contractor within the rail market, Quattro Group enjoys a strong relationship with Network Rail and works closely with teams across the UK to help deliver a safe and efficient network for passengers.

These strong relationships are built on Quattro Group's core principles of safety, reliability and collaboration, with a firm belief that in order for an organisation to thrive, it is vital to invest in both plant and people.

Quattro Group is proud of a thorough 'Investment in People' strategy, providing a leading industry training scheme through the Quattro Occupational Training Academy (QOTA). QOTA is a state-of-the-art training facility offering comprehensive training to every operator. This helps guarantee that every Quattro Group operator is fully compliant with all industry legislation – from first aid to safe on-road driving skills.

### Want to Know More? Please Get in Touch

Quattro Group Head Office

Greenway Court

Canning Rd

Stratford

London E15 3ND

**T:** 0845 900 2999

**E:** [enquiries@quattroplant.co.uk](mailto:enquiries@quattroplant.co.uk)